

<p>たんきゅうガレージ・わたし わたし 1 わたしビューワー</p>		<p>かんれんたんげんめい 関連単元名</p> <p>からだ 人の体のつくりと働き</p>
テーマ	<p>くうき 空気をたくさん吸ってみよう</p>	

からだ と こ こくうき た もの
体に取り込んだ空気や食べ物は、どのように進むか考えてみよう。

「わたしビューワー」で遊んだら、考えてみよう！ 呼吸や消化に関わる臓器は、命を保つためにはたらいています。体の中に入った空気や食べた物はどのような順番で進んでいくか、イラストから臓器を選び、当てはめてみてね。臓器にチャレンジ。

Q1 吸った空気(酸素)はどのように進んでいくのかな。

くち はな
口・鼻 → (①) → (②)
→ ぜんしん
全身

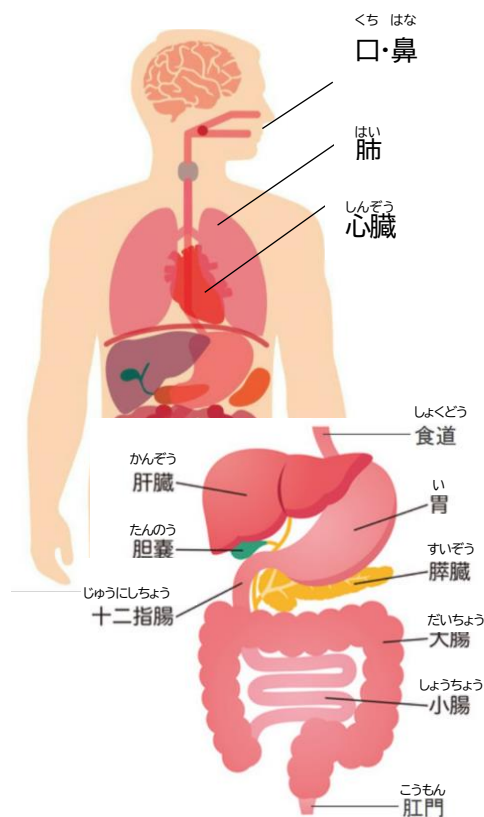
① (肺) ② (心臓)

Q2 食べた物はどのように進んでいくのだろうか。

くち → しょくどう
口 → 食道 → (①) →
(②) → (③) → こうもん
肛門

① (胃) ② (小腸)

③ (大腸)



チャレンジ

まめちしき

豆知識



まだまだ知らない世界として、私の体があります。特に臓器は、互いに関わり合いながらはたらくことで、命が保たれているんだよ。

がっこう ねん なまえ
学校 年 名前