

<p>たんきゅうガレージ・いえ いえ 10 人力発電</p>		<p>関連单元名 電流がつくる磁力/電気の利用</p>
<p>テーマ</p>	<p>電気をつくるのは大変！</p>	

乾電池から充電池へ



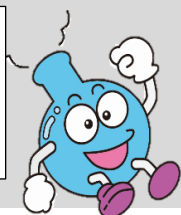
発電機の中はどうなっているのかな？見えると分かりやすいね。しくみとしては、電気を通すもののそばで磁石を動かすと、その向きや速さに応じて電気を流す力が発生します。このつくりは、モーターと同じです。モーターの軸を力で回すと電流が流れます。これからの電気にチャレンジ。

Q1 充電によって、何度でもくり返し使うことができる電池(充電池)は、どのようなものに使われているのかな。

Q2 限りある資源である石油や石炭を燃やさないで、さらには地球環境を考えた発電方法として、どのようなものがあるかな。

チャレンジ

まめ ちしき
豆 知識



モーターは1873年、今から150年ほど前に発見されたものです。偶然、発電機に電気を流してしまったところ、回り始めたことで見つかったものです。

がっこう 学校 ねん 年 なまえ 名前