

令和8年度日立市芸術祭

# 第62回日立市美術展覧会

日立シビックセンター・マープルホール

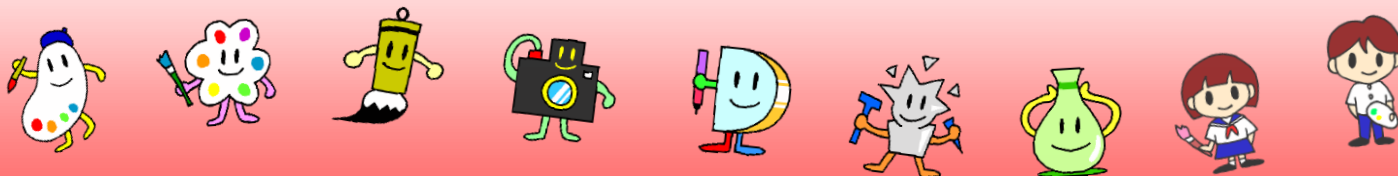
2026/9/5 **土** ▶ 9/13 **日** 入場無料

10:00~17:00 (7日 **月** は休館日・最終日13日 **日** は15:00まで)

# 市展 HITACHI CITY ART EXHIBITION

- 写真 501~503 (5F)
- 日本画/彫刻 多用途ホール (2F)
- 工芸/デザイン ホワイエ (2F)
- 書道 ギャラリー (1F)
- 洋画 マープルホール (新都市広場ステージ地下)
- 中学生の部 アトリウム (1F)

日立市の国内親善都市・群馬県桐生市、国際親善姉妹都市・バーミングハム市（アメリカ合衆国）/タウランガ市（ニュージーランド）の作品展示も行います。



主催 日立市/日立市文化協会  
後援 日立市教育委員会/公益財団法人日立市民科学文化財団/株式会社茨城新聞社  
協賛 日立商工会議所/日立ロータリークラブ/日立南ロータリークラブ/日立北ロータリークラブ/  
日立中央ロータリークラブ/日立港ロータリークラブ/一般社団法人日立青年会議所/  
日立桜ライオンズクラブ

お問合せ 日立市文化協会事務局 (公益財団法人日立市民科学文化財団)

〒317-0073 茨城県日立市幸町 1-21-1 日立シビックセンター内 TEL 0294-24-7711 FAX 0294-24-7970

詳しくは、こちらです。▶

